

# Die Parlamentswahlen von 1999 und 2004 im Vergleich

Bemerkenswert ist, dass die *PDIP* (Partai Demokrasi Indonesia Perjuangan — Megawati Sukarnoputri) im Vergleich zur Parlamentswahl 1999 circa 15 Prozent der Stimmen verloren hat. Im Gegensatz dazu konnte *Golkar* (Golongan Karya — Wiranto) ihren Stimmanteil fast halten und hat nur 0,88 Prozent abgeben müssen. Damit ist *Golkar* mit 21,57 Prozent stärkste Partei im Parlament.

Die Parteien *PKB* (Partai Kebangkitan Bangsa — Abdurrahman Wahid), *PPP* (Partai Persatuan Pembangunan — Hamzah Haz) und *PAN* (Partai Amanat

Nasional — Amien Rais) mussten jeweils rund zwei Prozent Verluste hinnehmen. Hingegen konnte die *PBB* (Partai Bulan Bintang) leichte Gewinne verbuchen. Die *PKS* (Partai Keadilan Sejahtera), die 1999 unter dem Namen *PK* zur Wahl angetreten war, konnte 39 Sitze hinzu gewinnen.

Besonders zu erwähnen ist auch die *PD* (Partai Demokrat- Susilo Bambang Yudhoyono), die bei dieser Wahl zum ersten Mal angetreten ist und auf Anhieb 57 Sitze im Parlament gewinnen konnte.

Die anderen neuen Parteien *PBR* (Partai Bintang Reformasi), *PDS* (Partai

Damai Sejahtera) und *PPDK* (Partai Persatuan Demokrasi Kebangsaan) haben es ebenfalls geschafft, in das Parlament einzuziehen.

Von den 24 Parteien konnten sieben Parteien keinen Parlamentssitz erringen.

### Anmerkungen:

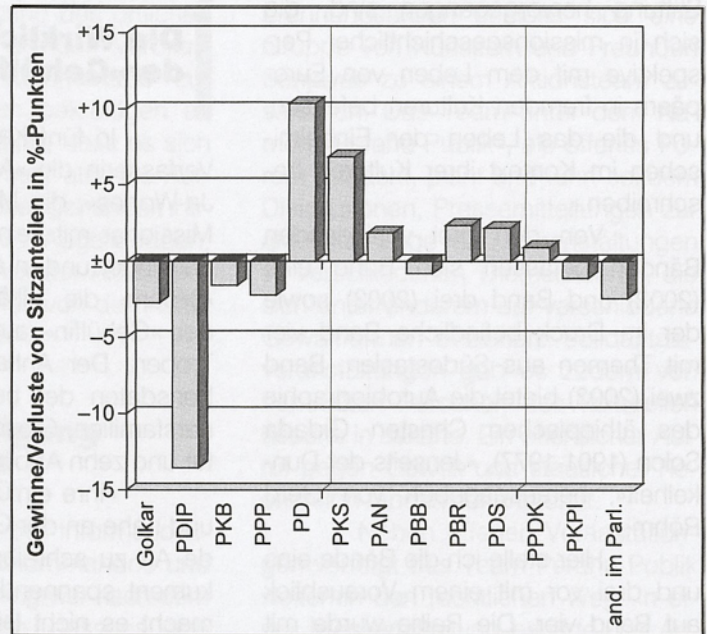
Die *PAN* hat stimmenmäßig 0,69 % verloren, aber trotzdem 1,88 % Sitzanteil im Parlament gewonnen. Umgekehrt hat die *PBB* stimmenmäßig 0,68 % gewonnen, aber dennoch 0,81 % Sitzanteil im Parlament verloren.

**Stimmenanteile der Parteien und Sitzverteilung im indonesischen Parlament, 1999 und 2004**

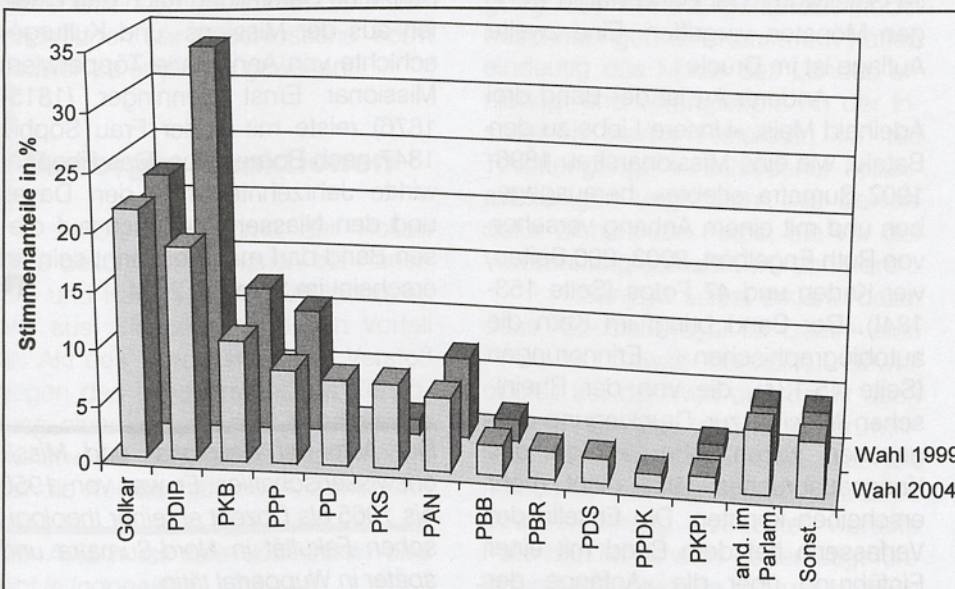
Partei	Stimmen 2004		Sitze abs.	Stimmen 1999		Sitze abs.
	abs.	in %		abs.	in %	
Partai Golkar	24.480.757	21,6	128	23.741.758	22,5	120
PDIP	21.025.991	18,5	109	35.689.073	33,8	154
PKB	11.994.877	10,6	52	13.336.982	12,6	51
PPP	9.248.265	8,1	58	11.329.905	10,7	59
PD	8.455.213	7,5	57	.	.	.
PKS	8.324.909	7,3	45	1.436.565	1,4	6
PAN	7.302.787	6,4	52	7.528.956	7,1	35
PBB	2.970.320	2,6	11	2.049.708	1,9	13
PBR	2.763.853	2,4	13	.	.	.
PDS	2.425.201	2,1	12	.	.	.
PPDK	1.313.654	1,2	5	.	.	.
PKPI	1.423.427	1,3	1	1.065.686	1,0	6
Andere im Parlament	6.303.356	5,6	7	4.911.325	4,6	18
Sonstige	5.455.788	4,8	–	4.653.523	4,4	–
<b>Summe</b>	<b>113.488.398</b>	<b>100,0</b>	<b>550</b>	<b>105.743.481</b>	<b>100,0</b>	<b>462</b>

Quellen: Schreiner, K. H., in: *südostasien* 3/1999, S. 8; <http://www.kompas.com/utama/news/0405/05/104249.htm>; eigene Berechnungen

**Gewinne bzw. Verluste von Sitzanteilen der Parteien im indonesischen Parlament, 2004 gegenüber 1999**



**Stimmenanteile der Parteien bei Parlamentswahlen, 1999 und 2004**



Die Tabellen, Grafiken und Anmerkungen wurden von Melahayati Badruddin zusammengestellt.